

Anexo I - ESPECIFICAÇÕES DETALHADAS E OS MODELOS**1.1. CRACHÁ**

Dimensão: 5,4 x 8,5 cm, Impressão Digital, Frente e Verso, 4x0 (colorido), PVC 0.75mm, Furo Ovulóide.

ARTE A DEFINIR:

**1.2. CREDENCIAL**

Dimensão: A6 (10,5 x 14,8 cm), Frente, 4x0 (colorido), Couché Fosco 300g, 2 Furos, Sem Enobrecimento, Cordão Preto (s/ montagem).

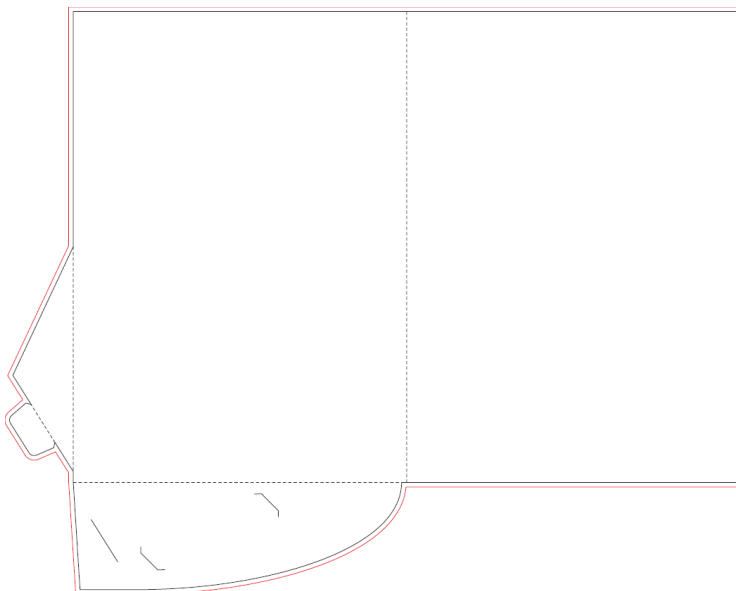
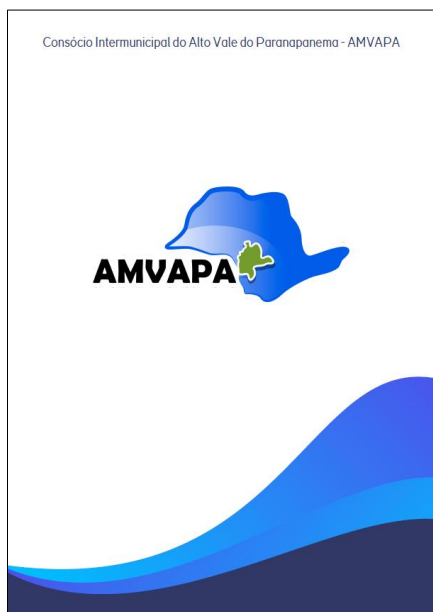
ARTE A DEFINIR:



1.3. PASTA

Dimensão: 22 x 31 cm (Com bolsa e Porta Cartão), Externa, 4x0 (colorido), Cartão 300g, corte-vinco-pasta, Laminação Fosca Frente, Faca c/ Bolsa e Porta-Cartão, Sem Verniz.

ARTE A DEFINIR:



1.4. BLOCO DE ANOTAÇÕES

Dimensão: A5 (14,8 x 21,0 cm), 25 vias iguais, 4x0 (colorido), Offset 90g, Refile, Sem Enobrecimento, Blocado (Colado).

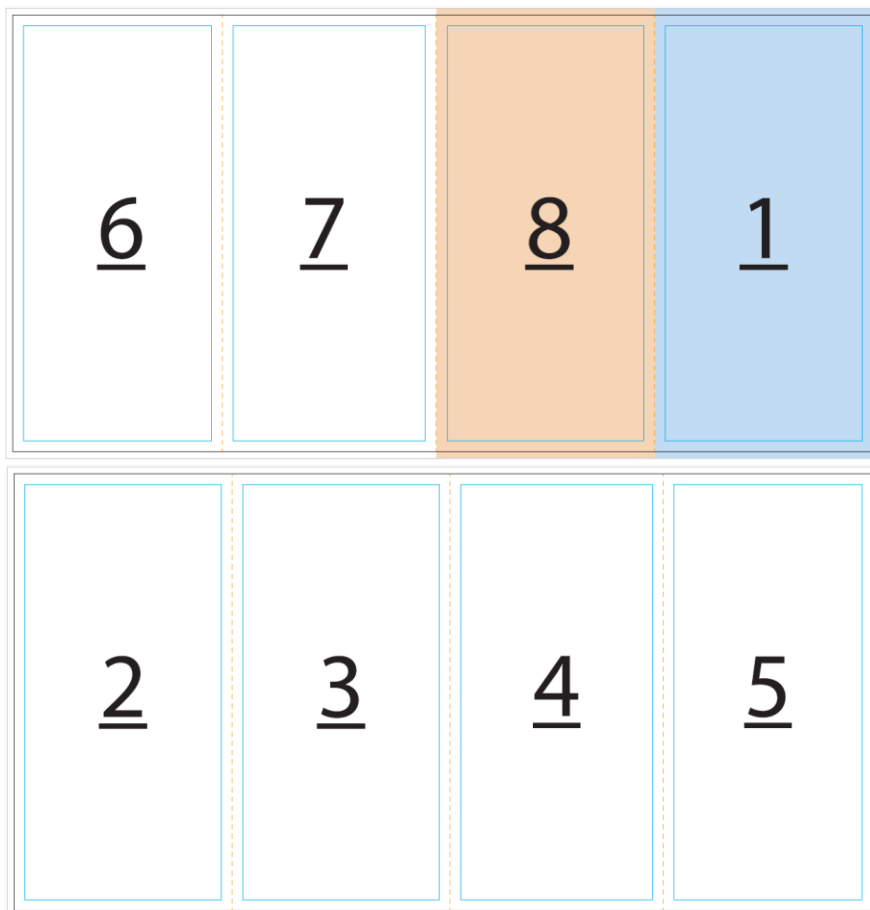
ARTE A DEFINIR:



1.5. FOLDER 3 DOBRAS

Dimensão: 20 x 39 cm, 8 Páginas - Vertical, 4x4 (colorido), Couché Brilho 115g, Enrolada (3 dobras).

ARTE A DEFINIR:

**1.6. FILIPETA**

Dimensão: A5 (14,8 x 21 cm), Frente e Verso, 4x4 (colorido), Couché Brilho 90g, Refile.

ARTE A DEFINIR:



1.7. BANNER

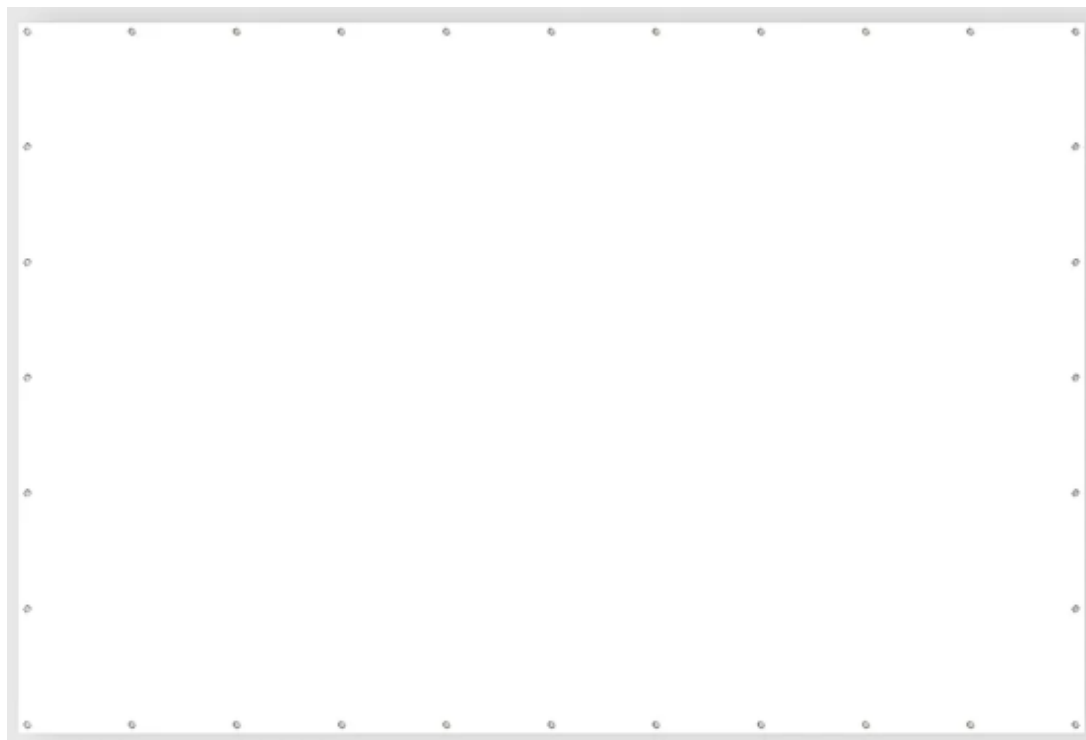
Dimensão: 90 x 120 cm, Frente, 4x0 (colorido), Lona Brilho 440g, Bastão e Cordão.

ARTE A DEFINIR:

**1.8. BACKDROP**

Dimensão: 300 x 400 cm, Frente, 4x0 (colorido), Lona Brilho 300g, Ilhós.

ARTE A DEFINIR:



1.9. ADESIVO RECORTADO

Dimensão: 14 x 5 cm.

ARTE A DEFINIR:

**1.10. ADESIVOS RECORTADOS**

Dimensão: 11 x 7 cm.

ARTE A DEFINIR:

**1.11. ADESIVOS RECORTADOS**

Dimensão: 29 x 21 cm.

ARTE A DEFINIR:

**Obs:** A Artes serão definidas conforme demanda, imagens meramente ilustrativas.